

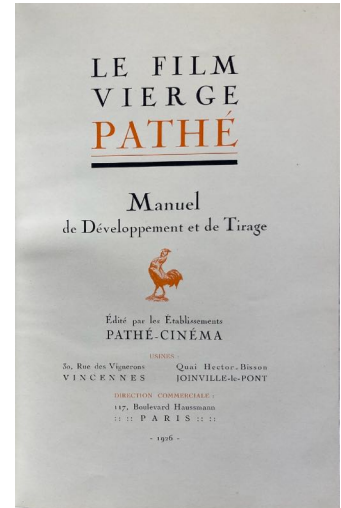
Historical significance & modern relevance: Pathé's manual for developing and printing film

[PATHÉ. DIDIÉE, Louis]. *Le Film vierge Pathé. Manuel de développement et de tirage*.
Paris, Pathé Cinéma, 1926.

(25 x 16 cm). XII, 155, [1] pp. and 6 tables, bound as 3 folding (as issued), with 107 film samples, frontispiece portrait of Charles Pathé and numerous photographs in the text. Publisher's quarter goat over marbled-paper boards, smooth spine in gilt with title. Spine with some rubbing at the head and tail, yet a wonderfully preserved and fresh copy. The examples of prints on Pathé filmstock includes color film.

Rare in both France and the US.

\$2,800



Codifying tinting and developing techniques and the restoration of *Das Cabinet des Dr. Calgari*

This important well-illustrated early manual describes in great detail the technical methods and procedures for motion picture film development and printing as established by the Pathé film company. By 1920 the Pathé Brothers were well established and produced all the necessary equipment for filmmaking: cameras, film stock, laboratory equipment, studios, and projectors—this manual codified a number of industry standards (cf. Jenkins, *History...* [1920]).

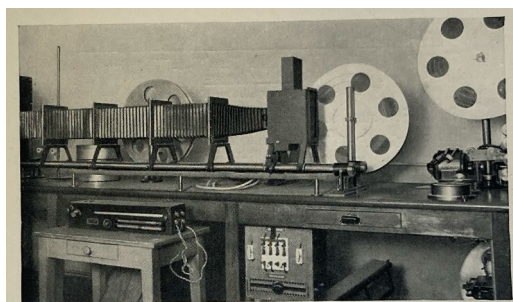
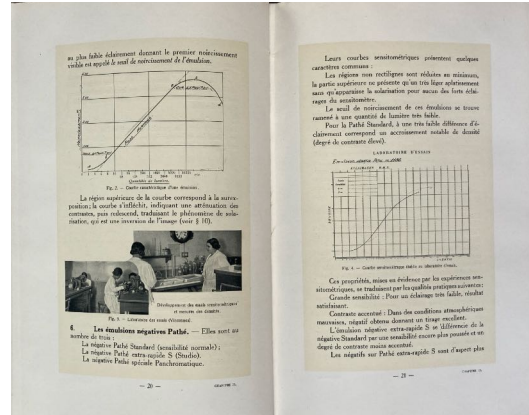
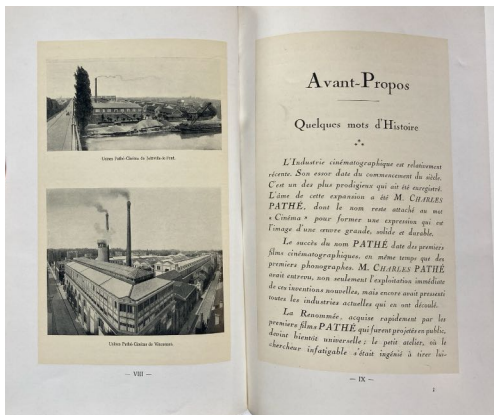
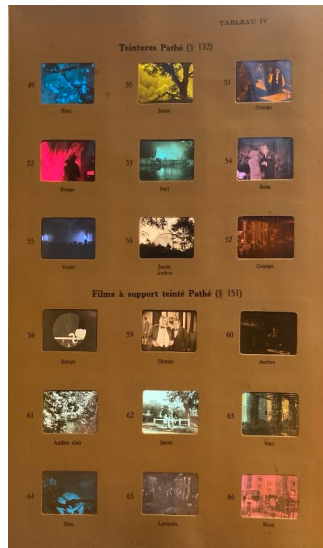
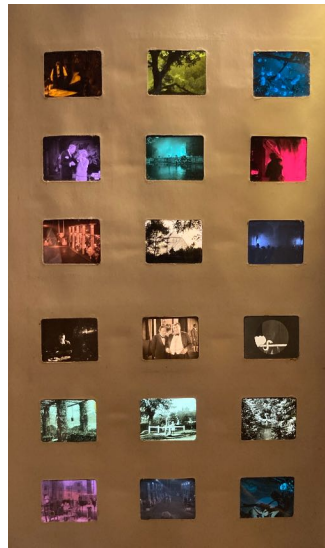


Fig. 1. — Sensitomètre Pathé à châssis mobile. Laboratoire des essais (Vincennes).

The manual remains an important resource for film scholars and technicians today, such as the Friedrich Wilhelm Murnau Foundation, which in 2012 set out to produce a new digital color restoration of *The Cabinet of Dr. Calgari*. One of the manuals they used for the color analysis and understanding the manner in which the original film stock had been tinted was *Le Film vierge Pathé* (cf. Flueckiger, 2015).



A practical manual and a historic document:

The well-illustrated volume includes 14 chapters on all the technical aspects of motion picture film—documenting the firm’s offices, factories, and labs, specifications for film emulsion & development of negatives, instructions for troubleshooting unsuccessful results, printing film, tinting film stock, production of color film, and a chapter on Pathé’s “film inversible”. As an early leader in the film industry, Pathé’s manual provides a deep understanding of the technical aspects required to effectively produce motion pictures; the film samples here being particularly illustrative.

At right: the troubleshooting chart for identifying and correcting the most common errors in the development of film negatives.

A valuable reference work documenting the foundations of producing motion picture film at the beginning of the industry.

VI. 79. — INSUCCÈS LES PLUS FRÉQUENTS DES FILMS NÉGATIFS		
ASPECT DU NÉGATIF DÉFECTUEUX	CAUSE PROBABLE	CHAPITRE À CONSULTER
Photographie défectueuse.	Erreur d'exposition. Pauvre de développement.	Technique de la prise de vue (§ 14). Du Développement, Chapitre IV, Paragraphe 1 et 11. Frottement des bords (§ 18 à 43). Technique d'entretien des bains de fixation (§ 54). Densification (§ 51 à 53). Éclairage inactinique (§ 21 et 22).
Coloration / Teinte jaunâtre du film rose par tannage rose, verdit négatif par révélation après l'acte franchissement rose.	Révélateur oxydé. Voids, décoloration, frottement trop épais. Introduction de révélateur dans le bain de fixation. Densification mal diminue lavage continué. Voids, lavage de laboratoire au voile dans les manipulations.	Technique des opérations, §§ 22 et 23.
Zones noires se présentant à intervalles régulières.	Marques de châssis.	Technique des opérations, §§ 12 et 13.
Zones irrégulières, inégales.	Fixage insuffisant.	Technique du fixage, § 54.
Coloration jaune par transparence.	Lavage imparfait.	Technique du lavage, § 55.
Taches blanchâtres (déjà blancs dans la gélatine).	Séchage après essorage incomplet.	Technique du séchage § 61 à 64 (lessorage du film).
Zones noires, filets noirs à peu près parallèles au bord du film.	Séchage déficient (mauvaises conditions atmosphériques).	Technique du séchage, température, hygrométrie, § 63.
Contrastes irréguliers sur les images.	Condensation ou éclaboussures avant développement.	Manipulation du film avant le développement. Stockage, §§ 12, 15, 29 et 30.
Taches blanches ou simplement plus claires, noires ou grises sur les bords.	Manipulation du film négatif vierge. Chargement et nettoyage de l'appareil de prise de vue. Stockage du film, §§ 12, 14 et 15.	Manipulation du film négatif vierge, §§ 12 et 15.
Filets noirs dans tous les sens, partant de la perforation. Algèrettes.	Effluves, enroulement trop rapide dans une atmosphère trop sèche.	Manipulation du film négatif vierge, §§ 12 et 15.
Rales noires droites dans le sens de la longueur. Noires sur fond blanc, blanches sur fond noir.	Abrasion produite pendant les enroulements trop serrés.	Manipulation du film négatif vierge, §§ 12 et 15.
Petites parties blanches dans l'épaisseur de la gélatine une cavité incolore.	Attaque de la gélatine par des bactéries. Lavage beaucoup trop prolongé, cas de lavage impur.	Technique du lavage, § 55 et spécialement § 58.
Taches côté support.	Lavage en eau non filtrée, ou essorage mal fait du côté du support.	Technique du lavage § 55 à 61. Essorage avant séchage, § 64.
Film cassant.	Tannage excessif. Séchage lent et à température trop élevée.	Tannage, § 60. Technique du séchage.
Ombres contractées.		